

**Zhermack** 

Dental

# c-silicones

polysiloxane (condensation silicone)  
impression material

---

zetaplus  
zetaplus soft  
oranwash VL  
oranwash L  
thixoflex M  
indurent gel

**Zhermack S.p.A.**

Via Bovazecchino, 100 | 45021 Badia Polesine (RO) Italy  
T +39 0425 597611 | F +39 0425 53596  
info@zhermack.com | www.zhermack.com

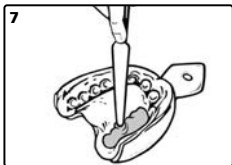
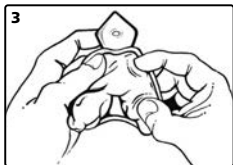
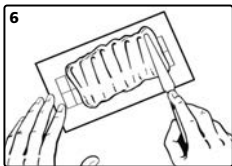
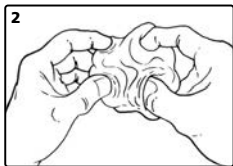
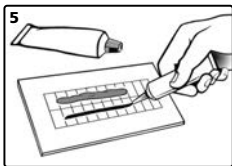
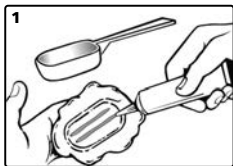


Last Update-2016-06

U113368-2016-06

zetaplus  
zetaplus soft

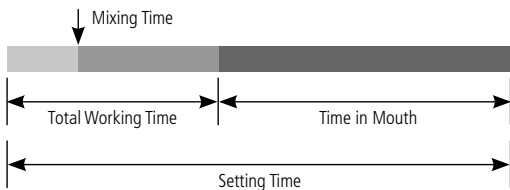
oranwash VL  
oranwash L  
thioxoflex M





<b>Table 1. Technical Data</b>		<b>ZETAPLUS</b>	<b>ZETAPLUS SOFT</b>	<b>ORANWASH VL</b>	<b>ORANWASH L</b>	<b>THIXOFLEX M</b>
1	ISO 4823 ADA Spec. 19	Type 0 Putty Consistency	Type 0 Putty Consistency	Type 3 Light-bodied Consistency	Type 3 Light-bodied Consistency	Type 3 Light-bodied Consistency
2	Mixing time	30"	30"	30"	30"	30"
3	Total working time*	1'15"	1'15"	1'30"	1'30"	2'
4	Time in mouth	3'15"	3'15"	3'30"	3'30"	3'30"
5	Setting Time*	4'30"	4'30"	5'	5'	5'30"
6	Strain in compression (min - max)	2% - 5%	2% - 5%	2% - 8%	2% - 8%	2% - 8%
7	Recovery from deformation	> 98%	> 98%	> 99%	> 99%	> 99%
8	Linear dimensional change 24 hours	< -0,2%	< -0,2%	< -0,7%	< -0,7%	< -0,7%

\*The times mentioned must be intended from the start of mixing at 23°C - 73°F. Higher temperatures reduce the times, lower temperatures increase them.



**HYDROKOMPATIBLE KONDENSATIONSSILIKONE (POLYSILOXANE) FÜR HOCHPRÄZISIONSABDRÜCKE****ANWENDUNGSGEBIETE**

**Zetaplus:** Polysiloxan für den ersten Abdruck; zeichnet sich durch die anfängliche Beweglichkeit während der Bearbeitungsphase, sowie durch eine große Endhärte aus. Wird empfohlen für die Zwei-Phasen-Technik (doppelter Abdruck).

**Zetaplus Soft:** Polysiloxan für den ersten Abdruck; charakterisiert durch die anfängliche Beweglichkeit während der Bearbeitungsphase, sowie durch eine angemessene Elastizität während der Phase der Entfernung aus der Mundhöhle. Empfohlen für die Zwei-Phasen-Technik (doppelter Abdruck).

**Oranwash VL:** hydrokompatibles Polysiloxan mit geringer Viskosität und sehr hoher Beweglichkeit. Empfohlen für die Zwei-Phasen-Technik (doppelter Abdruck).

**Oranwash L:** hydrokompatibles Polysiloxan mit geringer Viskosität und hoher Beweglichkeit. Empfohlen für die Zwei-Phasen-Technik (doppelter Abdruck).

**Thixoflex M:** hydrokompatibles, thixotropes Polysiloxan mit geringer Viskosität. Klebt nicht, wenn es direkt auf die Präparationen gespritzt wird; behält eine hohe Beweglichkeit. Empfohlen für die Zwei-Phasen-Technik (doppelter Abdruck) die Ein-Phasen-Technik (simultan) und für die Unterfütterung entfernbarer Prothesen.

**ABFORMLÖFFEL**

Alle Arten von Festlöffel, empfohlen werden insbesondere Edelstahlöffel Hi-Tray (Zhermack) ungelocht und ohne Klammern.

**ZETAPLUS / ZETAPLUS SOFT - GEBRAUCHSANWEISUNG**

**Dosierung:** Mit dem Messlöffel die erforderliche Menge Zetaplus entnehmen und auf die Hand geben (Anm. gestrichener Messlöffel). Den Messlöffel auf der Masse so viele Male andrücken, wie die Zahl der Messlöffel ist. Für jeden Messlöffel Material zwei Streifen Zhermack Indurent Gel mit dem Messlöffel entsprechender Länge (= 4 cm) herausdrücken (1). Wird Zhermack Indurent Liquid verwendet, so sind je gestrichener Messlöffel 5 – 6 Tropfen Härter abzumessen.

**Mischung:** Die Masse übereinander legen und kräftig mit den Fingerspitzen ca. 30 Sek. lang durchkneten, bis eine einheitliche Farbe ohne Streifen erzielt wird (2). Die vermischte Masse auf den Abformlöffel verteilen. Die Verarbeitungszeit einschließlich Mischung beträgt ca. 1 Min. 15 Sek. (3). In den Mund einsetzen und Erhärten abwarten, dies dauert ca. 3 Min. 15 Sek. (4).

**ORANWASH VL / ORANWASH L / THIXOFLEX M - GEBRAUCHSANWEISUNG**

**Dosierung:** Erforderliche Menge entsprechend der Dosierskala des Mischblocks herausdrücken. Die gleiche Menge Zhermack Indurent Gel nehmen (5). Wird Zhermack Indurent Liquid verwendet, so ist je Fluid-Markierung ein Tropfen Härter abzumessen.

**Mischung:** Mit dem Spatel sorgfältig vermischen, um eventuelle Luft einschüsse zu entfernen, die Masse entnehmen und kräftig auf den Mischblock streichen. Dies so lange wiederholen, bis eine einheitliche Farbe erzielt wird. Die ideale Mischdauer beträgt ca. 30 Sek. (6). Die vermischte Masse

mit dem Spatel oder einer Elastomerspritze auf dem Abformlöffel verteilen. Die Verarbeitungszeit einschließlich Mischung beträgt ca. 1 Min. 30 Sek. (7). In den Mund einsetzen und Erhärten abwarten, dies dauert ca. 3 Min. 30 Sek. (8).

## **TECHNISCHE DATEN - (Technical Data)**

Die Materialeigenschaften sind in **Tabelle 1 (Table 1)** aufgeführt:

- 1 - ISO 4823 / ADA Spec. 19
- 2 - Anmischzeit
- 3 - Gesamtverarbeitungszeit\*
- 4 - Verweildauer im Mund
- 5 - Abbindezeit\*
- 6 - Verformung unter Druck (Min - Max)
- 7 - Rückstellung nach Verformung
- 8 - Dimensionsänderung

\* Die (in **Tabelle 1 - Table 1** „Materialeigenschaften“ aufgeführten) Zeiten der klinischen Anwendung sind ab Mischbeginn bei 23°C – 73°F. Durch höhere Temperaturen werden diese Zeiten verkürzt, durch niedrigere Temperaturen verlängert.

## **HINWEISE / VORSICHTSMASSNAHMEN**

- Vor Ausführen der Korrektur-Abformung alle Mundflüssigkeits-Rückstände entfernen, sorgfältig spülen und trocknen.
- Die Härter nach Gebrauch sorgfältig verschließen.
- Empfohlen wird das Tragen von Handschuhen. Den Katalysator nicht an Haut oder Augen gelangen lassen, bei unbeabsichtigtem Hautkontakt die betroffene Stelle sorgfältig mit Wasser und Seife reinigen. Bei Berührung mit den Augen sorgfältig unter fließendem Wasser spülen und einen Arzt aufsuchen. Bei Einnahme umgehend einen Arzt verständigen.
- Ein Beschmutzen der Kleidung vermeiden.
- Bei anfälligen Patienten können Polysiloxane zu Irritationen und anderen allergischen Reaktionen führen.

## **REINIGUNG UND DESINFEKTION DES ABRUCKS**

Nach reichlichem Abspülen unter fließendem Wasser kann der Abdruck sofort desinfiziert werden. Die ideale Desinfektion wird erzielt, indem der Abdruck in **Zeta 7 Solution** (Zhermack) getaucht oder direkt mit **Zeta 7 Spray** (Zhermack) besprüht wird. Bei Verwendung anderer Desinfektionsmittel sind die Anweisungen des Herstellers zu befolgen.

## **MODELLHERSTELLUNG**

Die Abformung kann innerhalb einer Zeit von 30 Minuten und maximal 72 Stunden ab dem Erhärten ausgegossen werden. Zum Verringern der Oberflächenspannung und zur Vermeidung von Blasenbildung (bei Gipsmaterial) sollte die Abformung mit Tensilab (Zhermack) besprüht werden. Das Material ist mit jedem erhältlichen Qualitätsgips kompatibel. Wir empfehlen die Gipse Zhermack Klasse 4: **Elite Rock**, **Elite Master** und Klasse 3: **Elite Model**, **Elite Stone**.

## **GALVANISIERUNG**

Die Abformungen können in Kupfer- oder Silberbädern galvanisiert werden.

## **LAGERUNG**

Garantiert 36 Monate haltbar, bei sachgemäßer Lagerung zwischen 5° und 27°C (41° – 80°F).